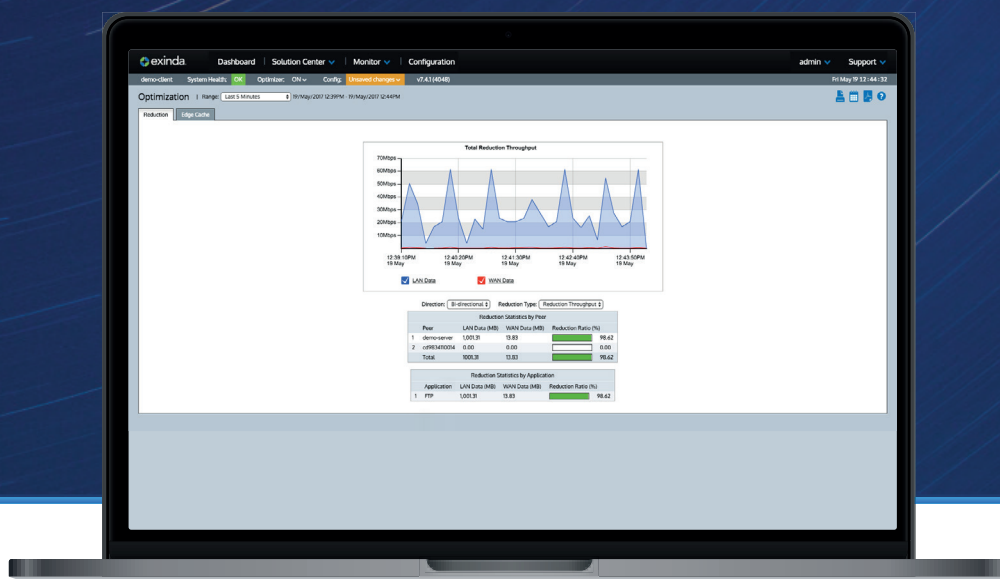




Exinda Network Orchestrator



Řízení výkonnosti sítě se zaměřením na uživatelskou zkušenost klíčových aplikací

- ✓ **Podívejte se na svou síť z pohledu uživatele** - Monitorování sítě v reálném čase vám umožní pochopit, jak dobře fungují kritické obchodní aplikace vaší organizace. Snadno použitelné ovládací panely vám pomohou identifikovat využití sítě, příčiny zpomalování provozu a problémové oblasti, a to na úrovni 7 podle aplikací, uživatelů, zařízení a umístění. Snižte počet stížností a zvýšte spokojenost řešením problémů se sítí a aplikacemi dříve, než nastanou.
- ✓ **Řízení síťového provozu a aplikací** - Identifikace povolených, důležitých, ale i zakázaných aplikací, které mohou zbytečně zabírat šířku pásma. Určete priority, jak a kdy mohou konkrétní uživatelé, aplikace a webové stránky spotřebovávat šířku pásma v síti. Čerpejte z knihovny předpřipravených reportů navržených tak, aby řešily nejdůležitější problémy, se kterými se správci sítí potýkají. Modelujte data a pracujte s nimi, abyste lépe porozuměli stavu své sítě.
- ✓ **Zlepšení výkonu aplikací** - Zajistěte, aby vaše klíčové podnikové aplikace - ať už lokální, nebo cloudové - běžely tak, jak uživatelé očekávají. Pomocí akcelerace dat a ukládání do mezipaměti zajistíte, že podnikové aplikace budou vždy fungovat co nejlépe. Buďte o krok napřed s Exinda Recommendation Engine. Studium síťových vzorců a trendů může Exinda automaticky předkládat návrhy na opravu problémů a zlepšení výkonu sítě.

Exinda Network Orchestrator byl navržen tak, aby řešil nový soubor problémů, kterým čelí správci sítí. Řešení umožňuje IT oddělení zajistit spolehlivý výkon aplikací závislých na síti, snížit dopad nestrategických internetových přenosů a rychle diagnostikovat a řešit problémy se sítí.

Řešení šest v jednom

Exinda Network Orchestrator byl od základu navržen tak, aby pomohl správcům sítí splnit rostoucí očekávání uživatelů ohledně výkonu sítě a aplikací. Na rozdíl od tradičních řešení WAN, která řeší výkonnost aplikací samostatně, toto řešení využívá integrovaný přístup, který nabízí diagnostiku, řízení priority a akceleraci v jediné, snadno použitelné sadě.

Monitorování v reálném čase

Sledujte stav své sítě v reálném čase. Získejte přehled o tom, jak jsou vaše strategické aplikace výkonné a o množství šířky pásma, kterou spotřebovávají všichni uživatelé, aplikace, místa a zařízení v celé síti.

Formování na základě politiky

Uřčete priority, jak a kdy mohou uživatelé, aplikace a webové stránky využívat šířku pásma v síti. Integrace se službou Active Directory znamená, že můžete řídit využití šířky pásma podle sítě, lokality, uživatelů a skupin oddělení.

Interaktivní analytika

Využijte analýzu a inspekci provozu na L7 a řešte problémy okamžitě, jakmile se objeví. Modelování a interakce s daty pro lepší porozumění stavu vaší sítě. Intuitivní ovládací panely pomáhají vizualizovat síťové aktivity pro všechny uživatele, aplikace, zařízení a lokality.

Zrychlení aplikací

Zajistěte, aby vaše klíčové podnikové aplikace vždy poskytovaly očekávanou uživatelskou zkušenost, ať už jsou umístěny na serveru ve vedlejší místnosti nebo v cloudu. Funkce akcelerace a ukládání do mezipaměti mohou zaručit, že obchodní aplikace budou vždy fungovat co nejlépe.

Účelové reporty

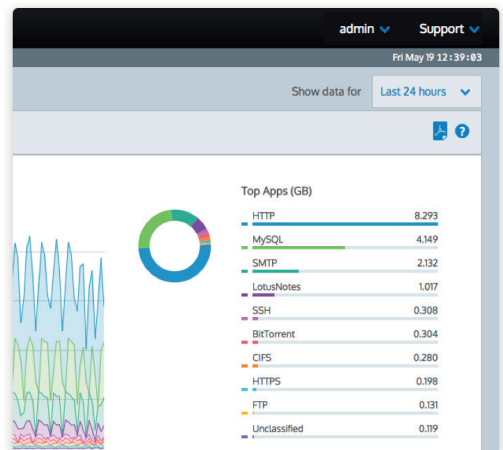
Využijte kompletní knihovnu reportů, které jsou určeny k řešení nejdůležitějších problémů, s nimiž se správci sítí potýkají. Prohlédněte si katalog reportů pro plánování sítě WAN, výkon aplikací, správu sítě a kritické projekty IT.

Prediktivní doporučení

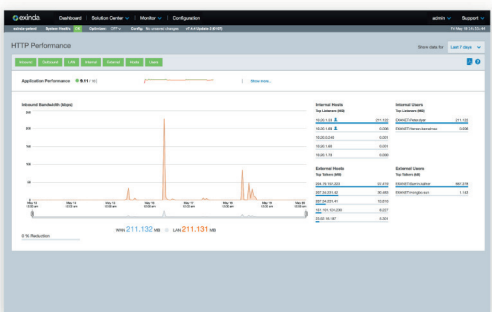
Objevte problémy, které mají dopad na podnikání, ještě předtím, než nastanou, pomocí systému doporučení přímo v řešení Exinda. Ten zkoumá vzorce a trendy v síti a automaticky předkládá návrhy na odstranění problémů a zlepšení výkonu sítě.

External IP	Internal IP	Application	Transfer Rate (Mbps)	Packet Rate (pps)	Flows
Total			90.169	7809	278
192.168.17.1	192.168.17.99	FTP	61.608	5082	2
192.168.17.1	192.168.17.99	HTTP[192.168.17.1]	26.732	2303	1
202.36.230.51	10.1.0.224	HTTP[masport.com]	0.325	38	8
202.27.252.277	192.168.10.174	HTTP[www.liquorking.co.nz]	0.309	32	2
203.23.60.227	192.168.10.166	HTTP[netexpress.co.nz]	0.268	35	15
203.52.236.60	192.168.10.171	HTTP[www.simtac.com.au]	0.219	32	10
198.100.100.9	192.168.10.8	LotusNotes	0.129	18	2
192.168.10.163	64.18.6.12	SMTP	0.094	9	2
202.12.185.197	192.168.10.166	HTTP[ns2.images.coloc.com.au]	0.081	15	10
202.27.184.50	192.168.10.126	HTTP[ads.xtramsn.co.nz]	0.066	10	5
209.62.186.9	192.168.10.126	Flash[mlau.zmdn.net]	0.049	5	1
192.168.10.163	64.18.2.78	SMTP	0.040	69	2
202.27.184.165	192.168.10.126	HTTP[xtramsn.co.nz]	0.030	4	1
192.168.10.167	202.21.137.152	tcp ports 1533 -> 1309	0.027	4	1
198.100.100.9	192.168.10.18	LotusNotes	0.023	4	1
168.143.175.215	192.168.10.139	HTTP[acvs.medeaonetwork.net]	0.019	2	1
198.100.100.9	192.168.10.99	LotusNotes	0.017	13	1
216.239.63.83	192.168.10.183	GMail[mail.google.com]	0.011	2	1
64.18.6.12	192.168.10.163	tcp ports 25 -> 3417	0.006	14	1
198.100.100.9	192.168.10.163	LotusNotes	0.004	4	1

Monitorování v reálném čase



Interaktivní analytika



Účelové sestavy

Zjistěte více! Navštivte www.gfi.com/exinda



ZEBRA SYSTEMS s.r.o.
Tř. SNP 402
500 03 Hradec Králové

Tel: +420 491 615 380
gfi@zebra.cz
www.zebra.cz